

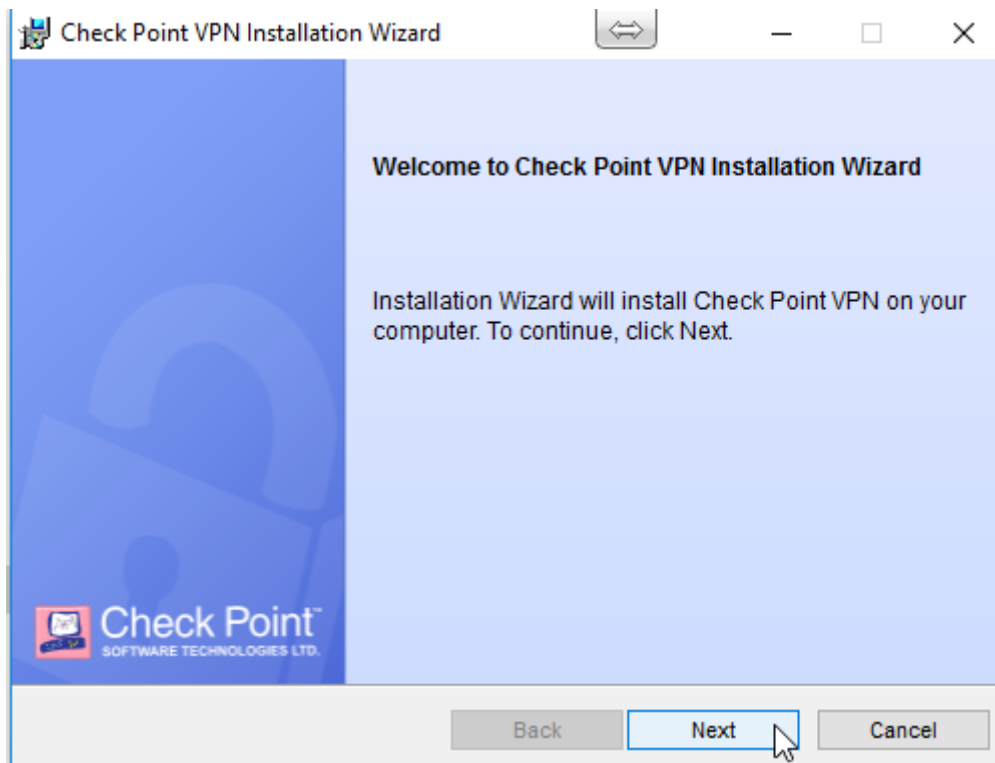
Installatie en gebruik CheckPointVPN software

Zorg ervoor dat je na het downloaden van de software twee bestanden hebt:

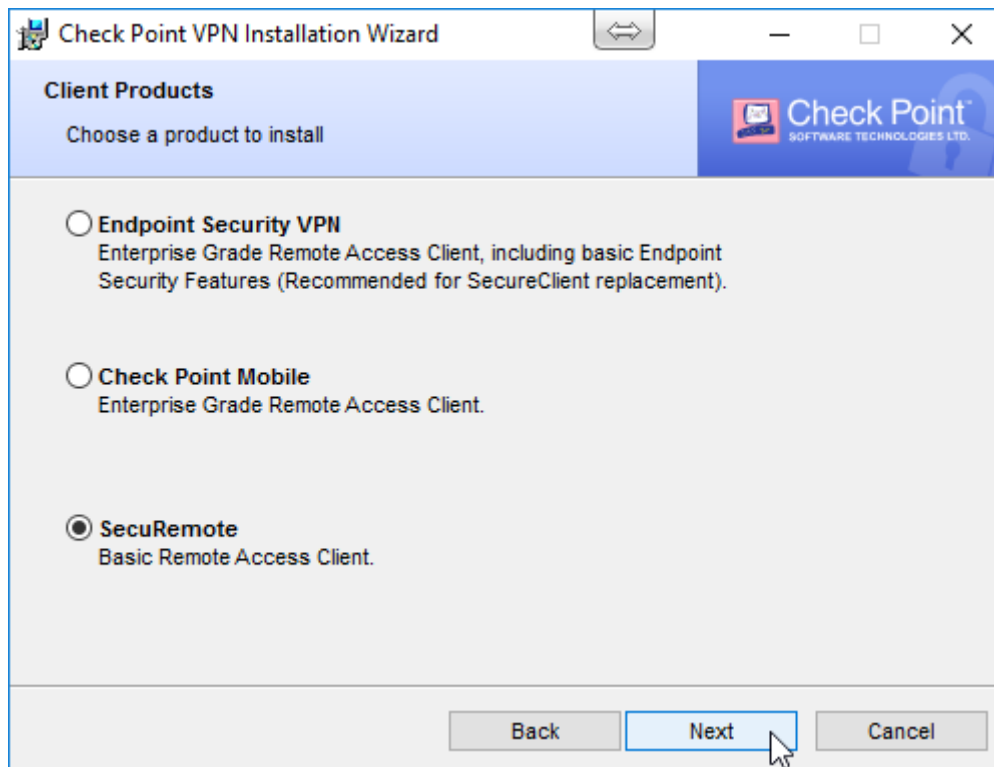
CheckpointVPN.msi
TRAC.cab

Je dient hiervoor het gedownloade zip bestand uit te pakken.

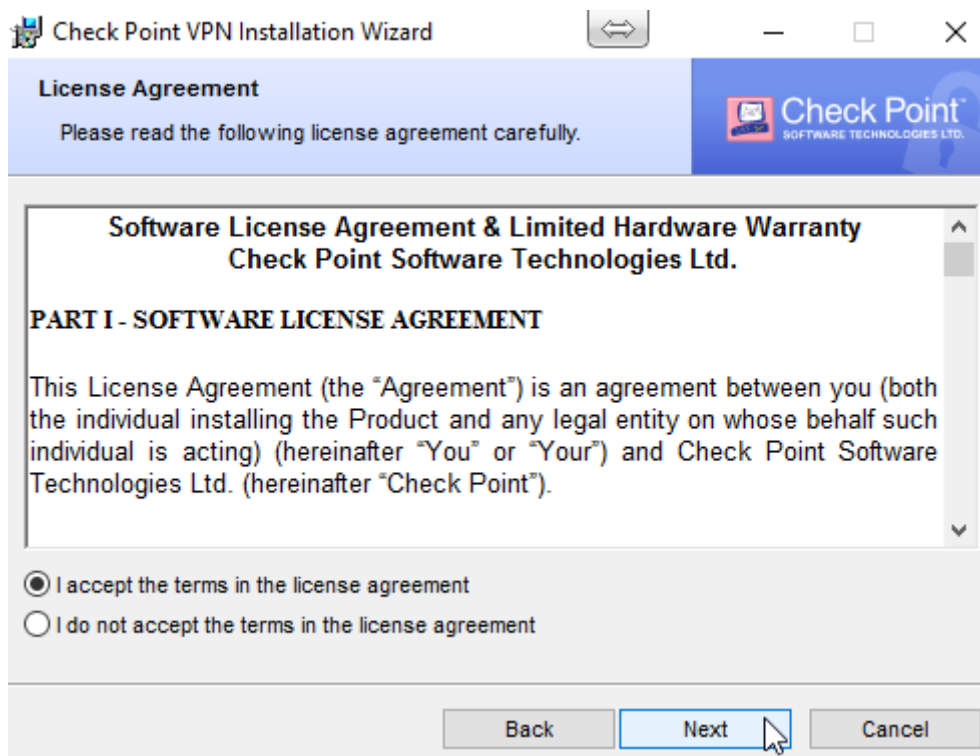
Start dan de installatie dmv het uitvoeren van het bestand CheckpointVPN.msi. Je krijgt dan dit eerste scherm:



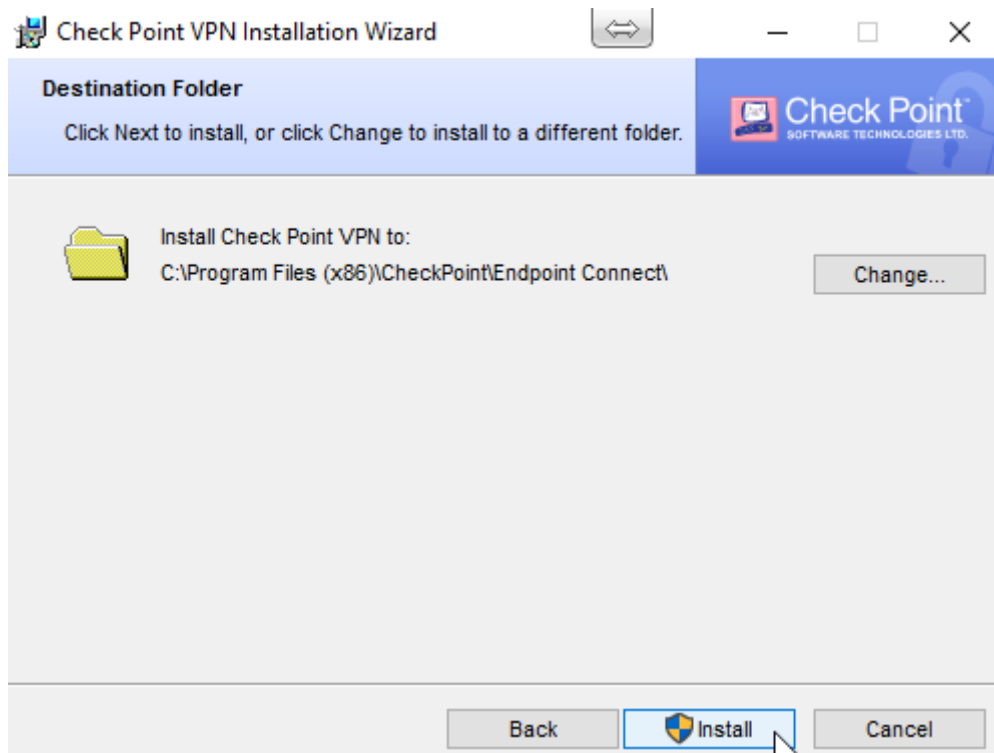
Klik op Next. Het volgende scherm verschijnt:



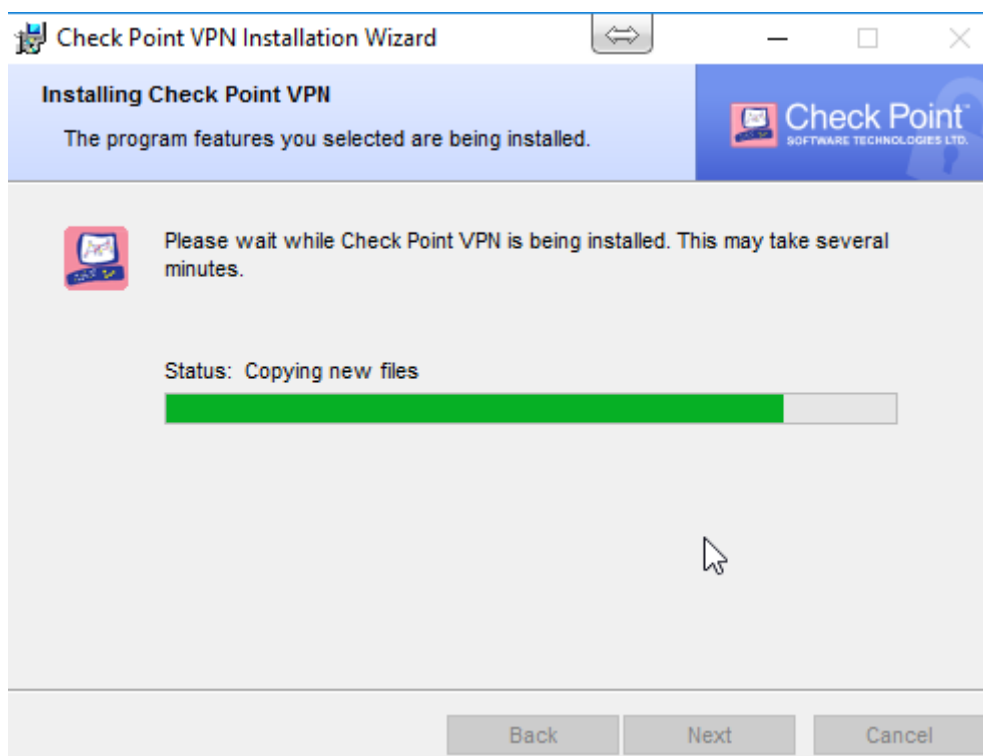
Selecteer SecuRemote en klik op Next:

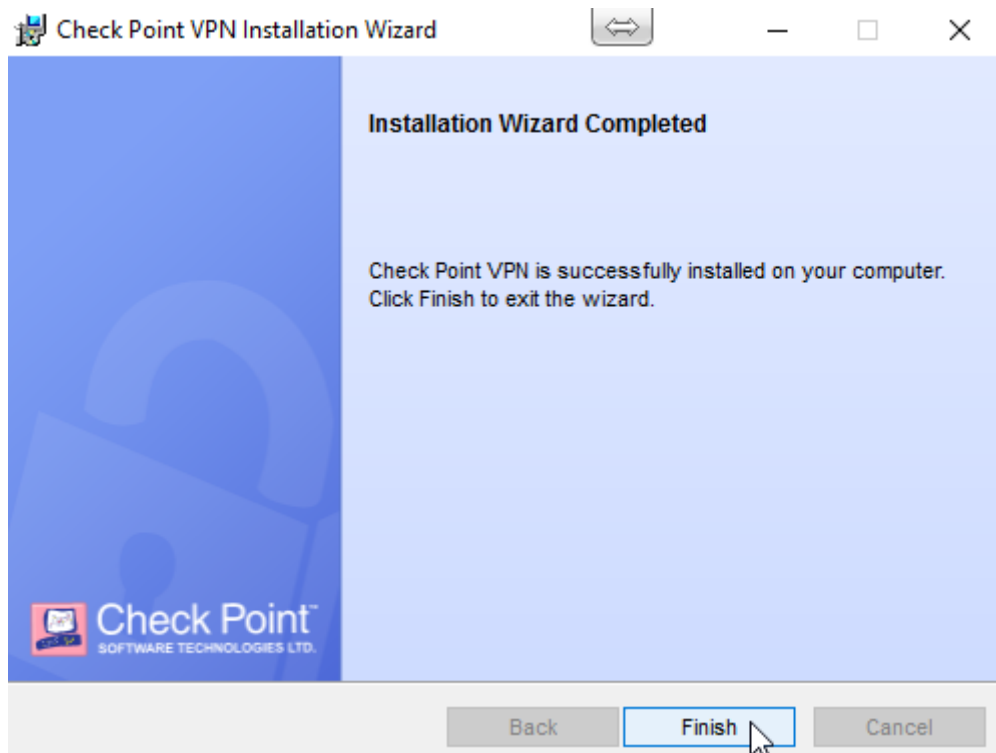


Accepteer de voorwaarden en klik op Next:



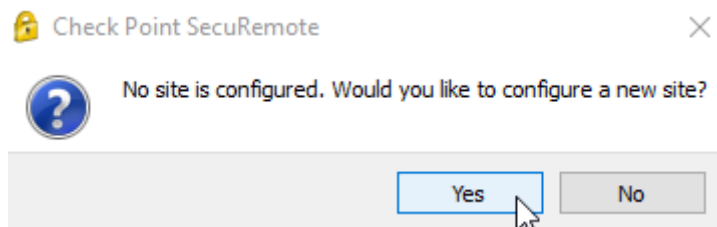
Installeer de software op de standaard locatie en klik op Install. Het installatie proces zal gaan starten:



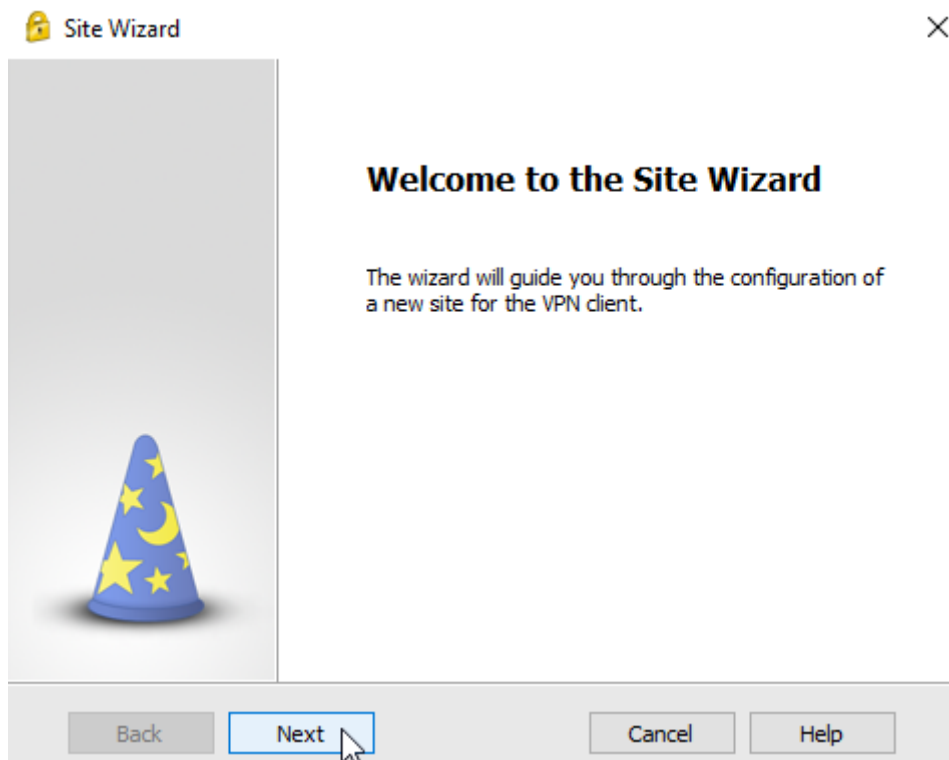


Klik op Finish. De software is nu geïnstalleerd.

Start nu de geïnstalleerde software Check Point SecuRemote. Voor de eerste keer zal een nieuwe site aangemaakt moeten worden:



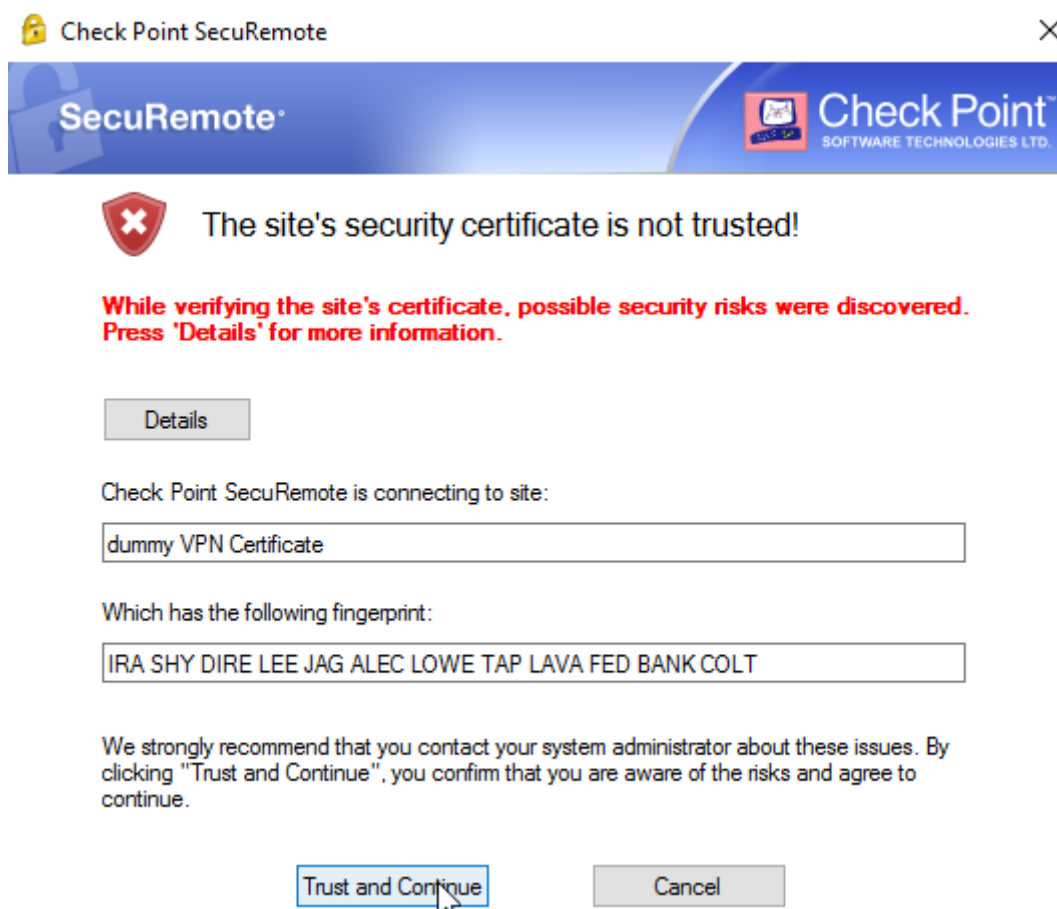
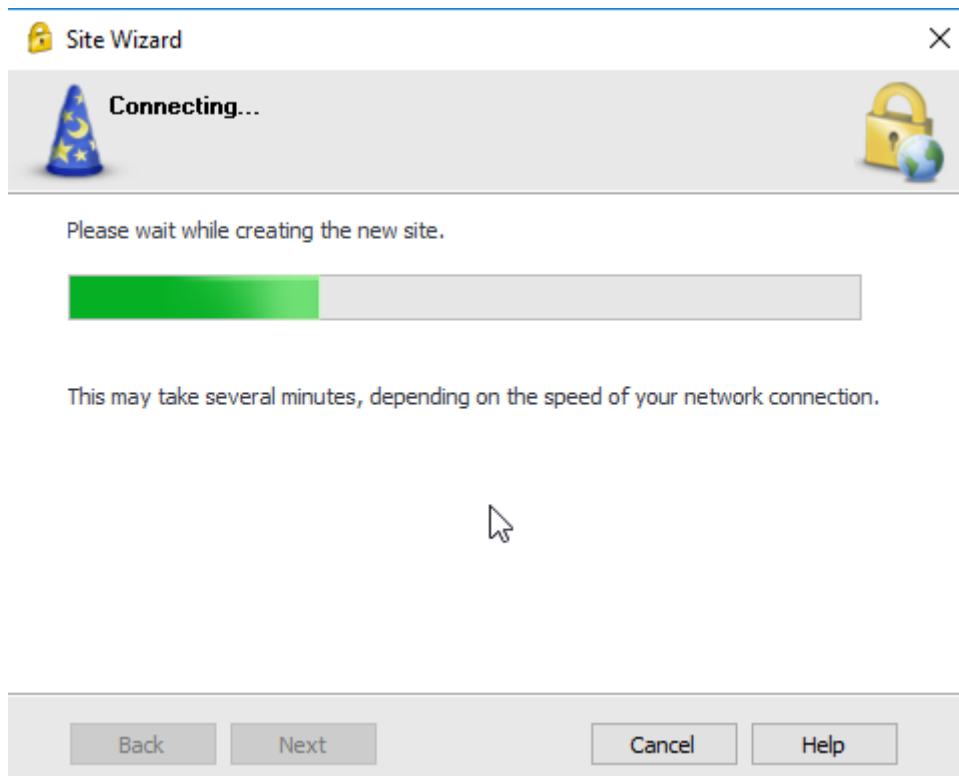
Klik op Yes. De site wizard zal nu gestart worden:



Klik op Next en vul deze site naam in:

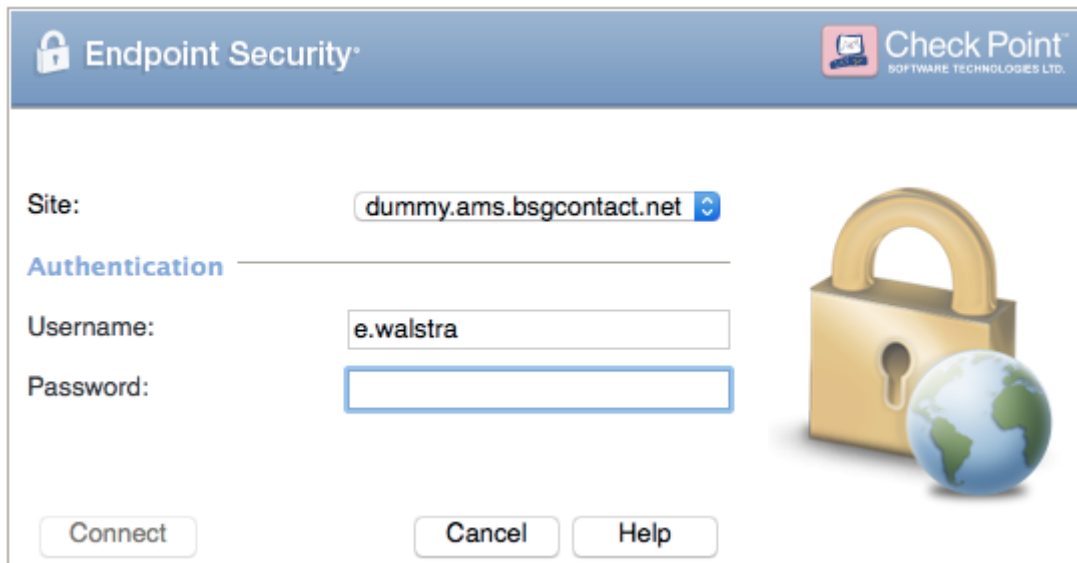
This is the second screen of the Site Wizard. The title bar is identical to the first screen. The main content area has a grey header bar with a wizard hat icon on the left, the title 'Welcome to the Site Wizard' in bold, and the subtitle 'A site is your gateway to network resources.' on the right, which is accompanied by a yellow padlock icon over a globe. Below the header, the text 'To continue, fill in the required information and click next.' is displayed. There are two input fields: the first is labeled 'Server address or Name:' and contains the text 'dummy.ams.bsgcontact.net'; the second is preceded by a checked checkbox and labeled 'Display name:', and contains the text 'BSG Contact'. At the bottom, there is a horizontal bar with four buttons: 'Back', 'Next', 'Cancel', and 'Help'. The 'Next' button is highlighted with a blue border, and a mouse cursor is pointing at it.

De site wordt aangemaakt. Tijdens dit proces wordt om het certificaat gevraagd. Klik op Trust and Continue:



De software is nu geïnstalleerd.

Start nu de Checkpoint SecuRemote software en vul je username en password in. De VPN zou nu opgestart en verbonden moeten worden:



The image shows a screenshot of the Checkpoint Endpoint Security authentication window. The window has a blue header bar with the 'Endpoint Security' logo on the left and the 'Check Point SOFTWARE TECHNOLOGIES LTD.' logo on the right. Below the header, the 'Site:' field contains 'dummy.ams.bsgcontact.net'. The 'Authentication' section is highlighted in blue. The 'Username:' field contains 'e.walstra', and the 'Password:' field is empty. To the right of the fields is a large yellow padlock icon with a globe inside it. At the bottom, there are three buttons: 'Connect', 'Cancel', and 'Help'.

Endpoint Security

Check Point
SOFTWARE TECHNOLOGIES LTD.

Site: dummy.ams.bsgcontact.net

Authentication

Username: e.walstra

Password:

Connect Cancel Help

LET OP: Deze VPN verbinding opzetten werkt alleen buiten het BSG netwerk. Dus vanuit huis of andere internet locatie. Niet binnen het BSG netwerk. Binnen het BSG netwerk moet je altijd een goede verbinding hebben.